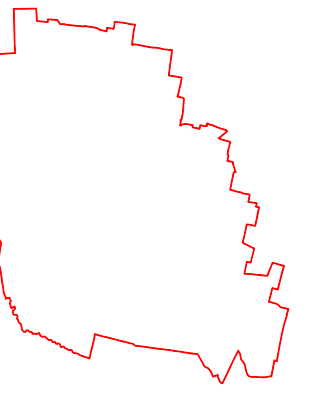




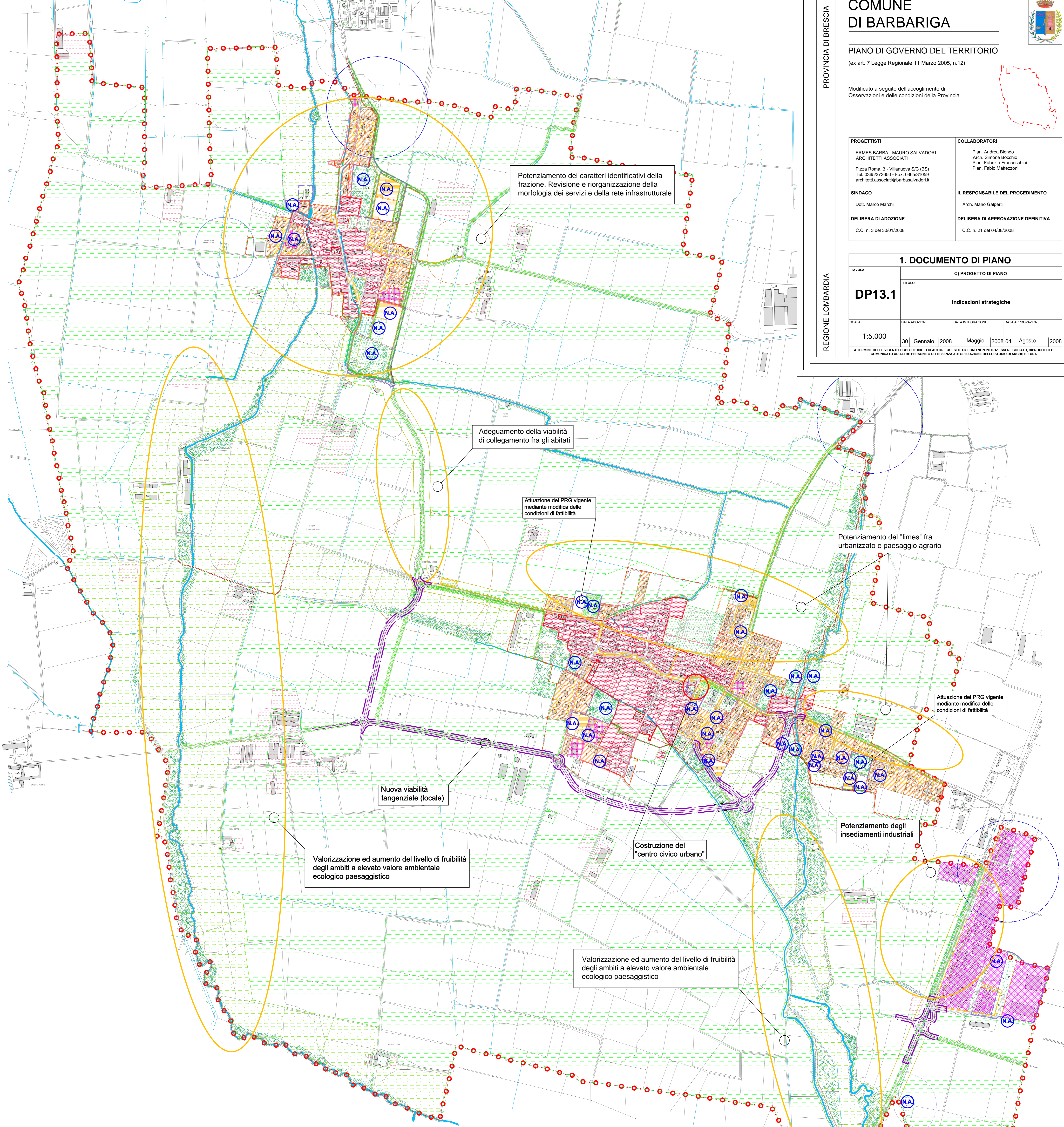
Modificato a seguito dell'accoglimento di Osservazioni e delle condizioni della Provincia



<b>PROGETTISTI</b> ERMES BARBA - MAURO SALVADORI ARCHITETTI ASSOCIATI P.zza Roma, 3 - Villanuova S/C (BS) Tel. 0365/373650 - Fax. 0365/31059 architetti.associati@barbasalvadori.it	<b>COLLABORATORI</b> Pian. Andrea Biondo Arch. Simone Bocchio Pian. Fabrizio Franceschini Pian. Fabio Maffezzoni
<b>SINDACO</b> Dott. Marco Marchi	<b>IL RESPONSABILE DEL PROCEDIMENTO</b> Arch. Mario Galperti
<b>DELIBERA DI ADOZIONE</b> C.C. n. 3 del 30/01/2008	<b>DELIBERA DI APPROVAZIONE DEFINITIVA</b> C.C. n. 21 del 04/08/2008

**1. DOCUMENTO DI PIANO**

<b>TAVOLA</b>	<b>C) PROGETTO DI PIANO</b>		
	<b>TITOLO</b>	<b>Indicazioni strategiche</b>	
<b>DP13.1</b>			
<b>SCALA</b>	<b>DATA ADOZIONE</b>	<b>DATA INTEGRAZIONE</b>	<b>DATA APPROVAZIONE</b>
1:5.000	30 Gennaio 2008	Maggio 2008 04	Agosto 2008
<small>A TERMINE DELLE VIGENTI LEGGI SUI DIRITTI DI AUTORE QUESTO DISEGNO NON POTRA' ESSERE COPRATO, RIPRODOTTO O COMUNICATO AD ALTRE PERSONE O DITTE SENZA AUTORIZZAZIONE DELLO STUDIO DI ARCHITETTURA</small>			



**LEGENDA**

Zona A (art. 12 - N.T.A.)	Perimetro delle zone A (art. 12 - N.T.A.)	Zona E1 (art. 16 - N.T.A.)	Istruzione	Verde di arredo
Zona B1 (art. 13 - N.T.A.)	Perimetro delle zone B (art. 13 - N.T.A.)	Zona E2 (art. 16 - N.T.A.)	Parcheggi	Strade
Zona C1 (art. 14 - N.T.A.)	Perimetro dei C.I. (art. 11 - N.T.A.)	Zona E3 (art. 16 - N.T.A.)	Verde	Viabilità di progetto
Zona C2 (art. 14 - N.T.A.)	Perimetro dei Piani di Recupero (art. 12 - N.T.A.)	Zona SU1 (art. 17 - N.T.A.)	Numero di riferimento all'abaco delle zone B1 (all. 4 - N.T.A.)	Confine amministrativo
Zona D1 (art. 15 - N.T.A.)	Perimetro del centro abitato (Nuovo Codice della Strada)	Zona SU2 (art. 17 - N.T.A.)	Piste ciclabili	Idrografia
Zona D2 (art. 15 - N.T.A.)	Perimetro del centro abitato (L.N. 865/71)	Servizi di interesse comune	Marciapiedi	